

# SB

## 座椅安全带

### 目录

注意事项 .....	2	后排座椅安全带部件 .....	4
辅助约束系统 (SRS) “安全气囊”和 “安全带预		3 点式后排中间座椅安全带 .....	4
张紧器”的注意事项 .....	2	2 点式后排中间座椅安全带 .....	5
座椅安全带维修的注意事项 .....	2	安全带检查 .....	5
发生碰撞之后 .....	2	发生碰撞之后 .....	5
座椅安全带 .....	3	安全带收紧器的车上检查 .....	5
前排座椅安全带部件 .....	3		

## 注意事项

PFP:00001

### 辅助约束系统 (SRS) “安全气囊”和“安全带预张紧器”的注意事项

CHS00043

辅助约束系统如“安全气囊”和“安全带预张紧器”与前排座椅安全带同时使用，有助于减少车辆碰撞时驾驶员和前排乘客受伤的危险性或严重程度。关于安全维护该系统的信息，请参阅本手册的 SRS 部分和 SB 部分。

#### 警告：

- 为避免 SRS 系统在安全气囊应该膨胀的碰撞中失效而增加人身伤亡的危险性，所有维修保养应由授权的东风 NISSAN 专营店进行。
- 保养不当，包括不正确的拆卸和安装 SRS，都可能导致本系统的意外启动而造成人身伤亡事故。关于螺旋电缆和安全气囊模块的拆卸方法，请参阅 SRS 部分。
- 除本手册中说明的操作外，请勿使用电气测试设备对 SRS 的任何电路进行测试。SRS 电路线束可通过黄色和 / 或橙色线束或线束接头来识别。

### 座椅安全带维修的注意事项

CHS00044

#### 注意：

- 在拆下前排座椅安全带预张紧器总成之前，应先关闭点火开关，断开蓄电池电缆，并等待至少三分钟。
- 请勿使用电器测试设备对前排座椅安全带预张紧器进行检查。
- 请勿使用分解的扣环或座椅安全带总成。
- 如果系紧螺栓变形或磨损，请更换。
- 请勿润滑压舌和扣环。
- 如果座椅安全带总成的任何零件有问题，不要进行修理。直接更换整个座椅安全带总成。
- 如果安全带断裂、磨损或损坏，更换安全带总成。
- 当更换安全带总成时，使用原装的东风 NISSAN 座椅安全带总成。

### 发生碰撞之后

#### 警告：

在发生任何撞击后，应检查所有座椅安全带总成，包括收缩器和其他金属零件。

若非安全带在轻微碰撞后没有损坏并且功能正常，本公司建议更换所有碰撞中使用过的安全带总成。否则可能在事故中造成严重的人身伤害。如果发现碰撞中未使用的安全带损坏或功能异常，也要更换。如发生导致气囊展开的正面碰撞，即便没有使用安全带，也应更换安全带预张紧器。

如果发生下列情况，请更换安全带总成 ( 包括系紧螺栓 )：

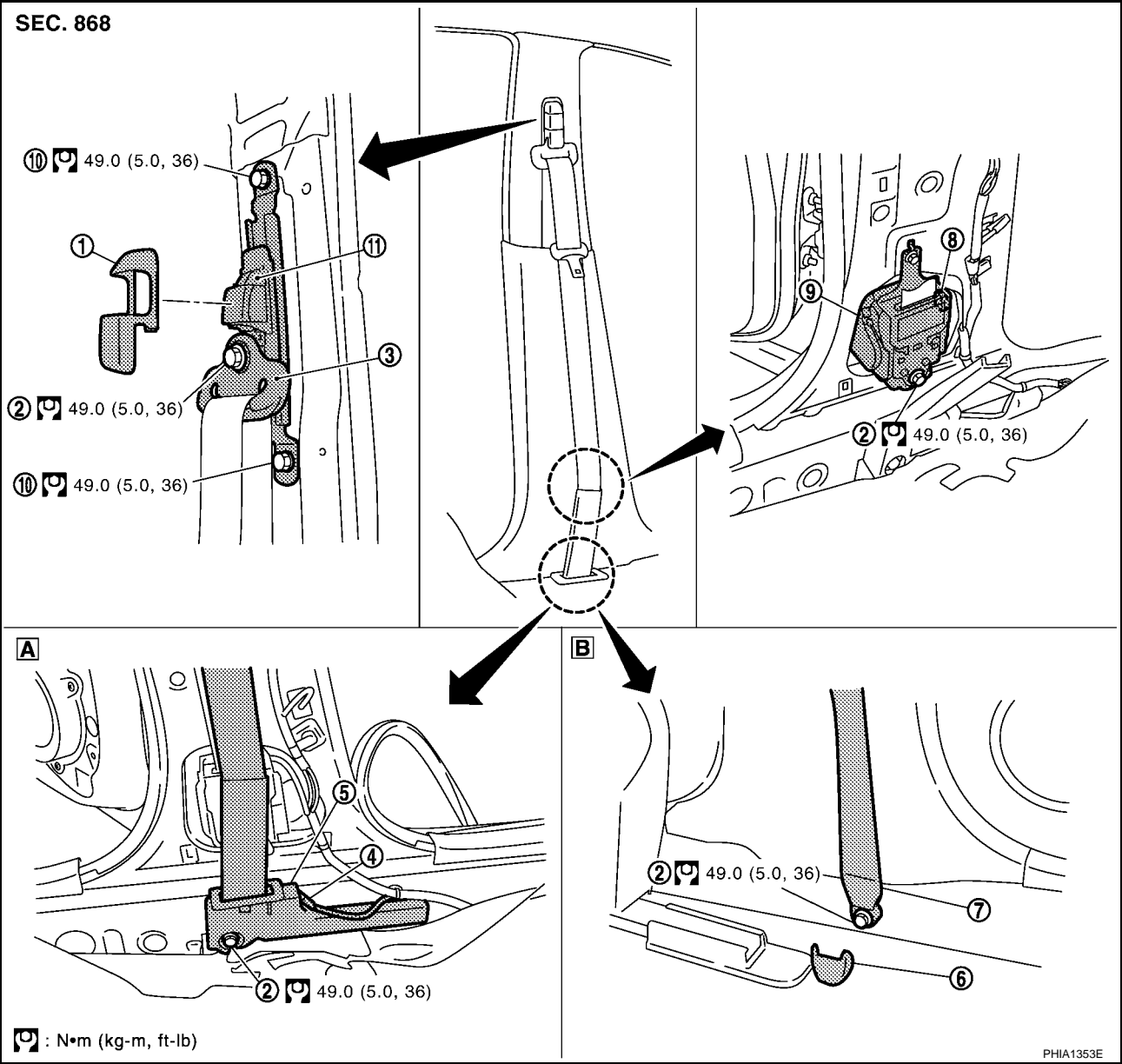
- 发生撞击时正在使用座椅安全带 ( 撞击非常轻微并且座椅安全带、收紧器和扣环都没有出现损坏并且功能正常的情况除外 )。
- 在事故中座椅安全带损坏。( 即安全带破损，收紧器或导向器弯曲 )。
- 在事故中座椅安全带固定点损坏。安装新的安全带总成之前，应先检查座椅安全带固定区域是否损坏或变形，必要时进行维修。
- 系紧螺栓变形或磨损。
- 如发生碰撞导致气囊展开，即便没有使用安全带，也应更换前排座椅安全带预张紧器。

座椅安全带  
前排座椅安全带部件

PFP:86884

CHS00034

A  
B  
C  
D  
E  
F  
G  
SB  
I  
J  
K  
L  
M

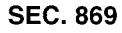


- |                |              |              |
|----------------|--------------|--------------|
| 1. 调节器罩        | 2. 系紧螺栓      | 3. 肩部固定器     |
| 4. 腰部安全带预张紧器接头 | 5. 腰部安全带预张紧器 | 6. 外固定器盖     |
| 7. 外固定器        | 8. 安全带预张紧器接头 | 9. 预张紧安全带收紧器 |
| 10. 螺栓         | 11. 座椅安全带调节器 |              |
| A: 驾驶员侧        | B: 乘客侧       |              |

**注意:**  
维修 SRS 系统前, 应先关闭点火开关, 断开蓄电池电缆, 并等待至少 3 分钟。

## 后排座椅安全带部件

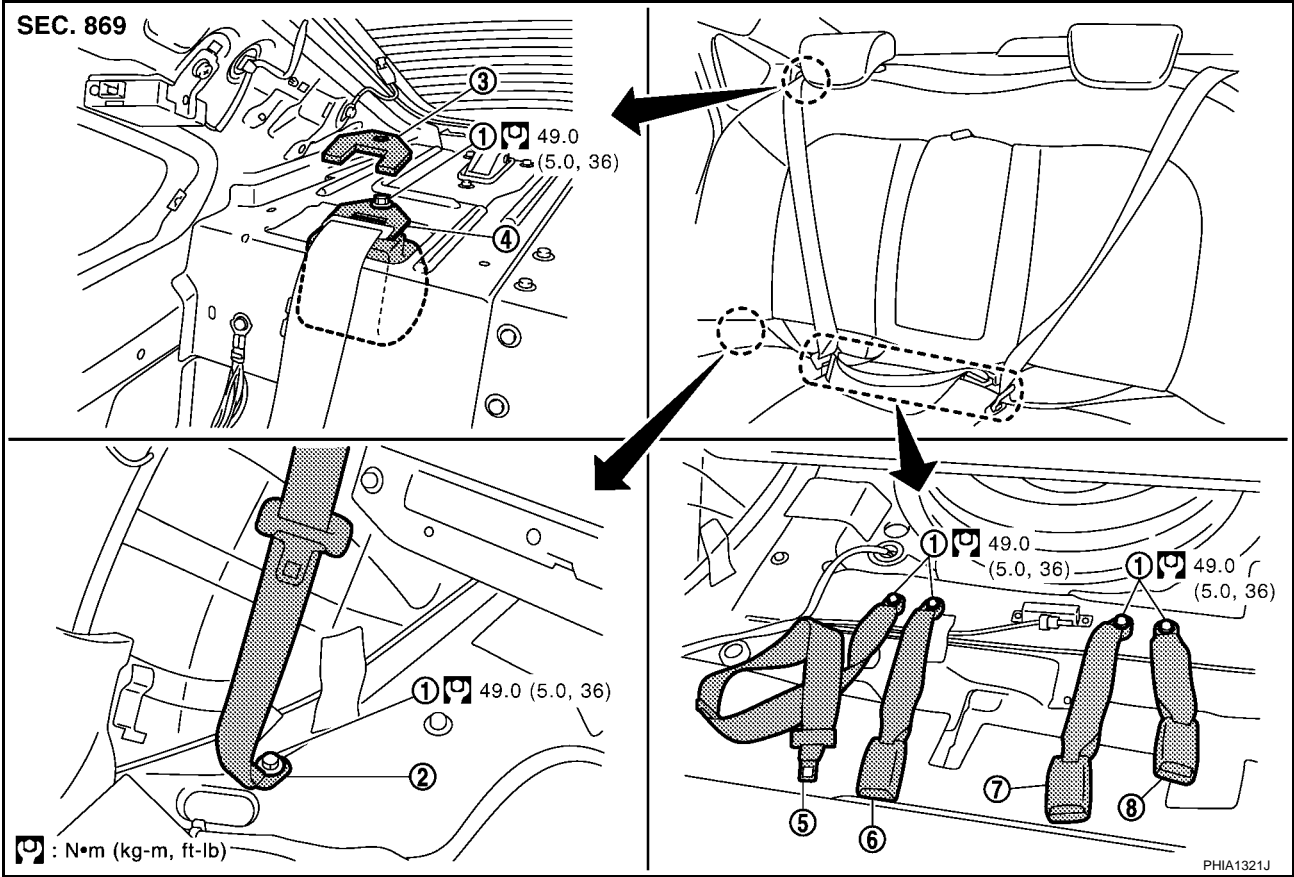
### 3 点式后排中间座椅安全带



- |               |               |            |
|---------------|---------------|------------|
| 1. 系紧螺栓       | 2. 外固定器       | 3. 内固定器    |
| 4. 隔热装置       | 5. 安全带收紧器     | 6. 中间安全带压舌 |
| 7. 外安全带扣环 (右) | 8. 外安全带扣环 (左) | 9. 中间安全带扣环 |

# 座椅安全带

## 2 点式后排中间座椅安全带



- |               |            |               |
|---------------|------------|---------------|
| 1. 系紧螺栓       | 2. 外固定器    | 3. 隔热装置       |
| 4. 安全带收紧器     | 5. 中间安全带压舌 | 6. 外安全带扣环 (右) |
| 7. 外安全带扣环 (左) | 8. 中间安全带扣环 | .             |

### 安全带检查 发生碰撞之后

#### 警告:

在发生任何撞击后，应检查所有座椅安全带总成，包括收缩器和其他金属零件。若非安全带在轻微碰撞后没有损坏并且功能正常，本公司建议更换所有碰撞中使用过的安全带总成。否则可能在事故中造成严重的人身伤害。如果发现碰撞中未使用的安全带损坏或功能异常，也要更换。如发生导致气囊展开的正面碰撞，即便没有使用安全带，也应更换安全带预张紧器。

### 安全带收紧器的车上检查

#### 警告:

在安全、开阔、没有其他车辆和障碍物（例如大而空旷的停车场）的区域执行下列测试。路面必须是干燥的水泥路面。请勿在湿滑或砂砾路面以及公共道路和高速公路上进行下列测试。这会造成严重的事故和人身伤害。驾驶员和乘客必须做好收紧器没有锁紧的准备。

